

Doppelhaushälfte inkl. Grundstück.



18528 Zirkow

Zimmer: 4,00
Wohnfläche ca.: 117,00 m²
Kaufpreis: 388.500,00 EUR

Scout-ID: 164873410

Haustyp:	Einfamilienhaus (freistehend)
Grundstücksfläche ca.:	250,00 m ²
Etagenanzahl:	1
Schlafzimmer:	3
Badezimmer:	1
Gäste-WC:	Ja
Bauphase:	Haus in Planung
Qualität der Ausstattung:	Normal
Heizungsart:	Wärmepumpe



Ihr Ansprechpartner:

FIBAV Immobilien GmbH
Herr Hans-Dieter Büschkes (Ihr Immobilienberater)
E-Mail: bueschkes@fibav.de
Mobil: +49 175 5946807
Web: <http://www.fibav.de>

Doppelhaushälfte inkl. Grundstück.



18528 Zirkow

Zimmer: 4,00
Wohnfläche ca.: 117,00 m²
Kaufpreis: 388.500,00 EUR

Objektbeschreibung:

Baubeginn nach Genehmigung
Für einen Wunsch nach anderen Varianten, rufen Sie mich bitte an.

Klassisch, modern und schick. Auf Grundlage unseres Einfamilienhauses Cremlingen haben wir die Doppelhaushälfte Fulda geplant. Hier ist ausreichend Platz für die ganze Familie!

Die Abbildungen des Hauses und der Grundrisse sind Beispiele und dienen nur der Veranschaulichung. Alle weiteren Informationen zum Haus werde ich Ihnen gerne in einem persönlichen Gespräch in unserem Beratungsbüro in Sassnitz erläutern. Rufen Sie mich dazu gerne an. 0175 - 5946807

Ausstattung:

Das erwartet Sie lt. Bau und Leistungsbeschreibung

Ein formschönes Architektenhaus
Bewährte Bautechniken
Slide Stein auf Stein Bauweise
Bauantragsstellung
Modernste Baustoffe
Alles aus einer Hand
Marken – Qualität
Außenputz wie abgebildet
Erstellung der Bauantragsunterlagen
Eigene Bauleiter
Performa-Fenster mit im EG/OG
Vorbereitung E-Mobilität
Vorbereitung für eine PV-Anlage
Vaillant Luft-Wasser-Wärmepumpe mit Fußbodenheizung
Massive Innenfensterbänke
Und einiges mehr, rufen Sie mich an.
Ich erörtere Ihnen gerne in einem persönlichen Gespräch die Einzelheiten.
Rufen Sie mich dazu gerne an. 0175 - 5946807

Lage:

Die Bebauung regelt ein B-Plan. 8 Bauplätze sind noch frei. Hier kann auf einer Grundfläche von ca. 10m x 10m ein klassisches Einfamilienhaus gebaut werden. Das Grundstück sind vermessen und Straßenseitig erschlossen
Zum Verkauf insgesamt 8 Einheiten

Binz ist mit dem Auto 10 Minuten entfernt Das Grundstück befindet sich in einer ruhigen Straße. ÖPNV fährt regelmäßig durch Zirkow

Sonstiges:

Im Gesamtpreis sind die Grundstückskosten in Höhe von 52.500 € enthalten.
Im Gesamtpreis nicht inbegriffen sind die Kaufnebenkosten, wie Makler, Notar oder die Grunderwerbsteuer., sowie die Baunebenkosten z.B. Grundstücksberäumung, Gebühren für die

Hausanschlüsse, etc.

Dieses Angebot ist freibleibend und unverbindlich, Zwischenverkauf sowie Irrtum und technische und architektonische Änderungen vorbehalten.

Bei allen vorliegenden Abbildungen und Fotografien handelt es sich um beispielhafte Darstellungen. Möblierungen und sonstige Einrichtungsgegenstände, Lampen, Markisen, Pool und Gartenanlagen inkl. Bepflanzung sind nicht im Leistungsumfang enthalten. Der Leistungsumfang ergibt sich aus der jeweiligen individuellen Baubeschreibung des Hauses



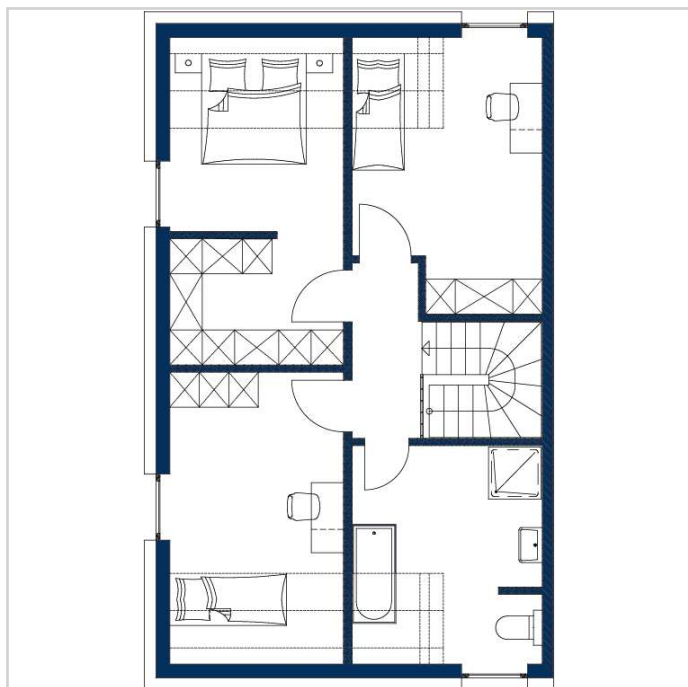
fulda

Doppelhaushälfte inkl. Grundstück.



18528 Zirkow

Zimmer: 4,00
Wohnfläche ca.: 117,00 m²
Kaufpreis: 388.500,00 EUR



fulda DG



fulda EG

Doppelhaushälfte inkl. Grundstück.



18528 Zirkow

Zimmer: 4,00
Wohnfläche ca.: 117,00 m²
Kaufpreis: 388.500,00 EUR

